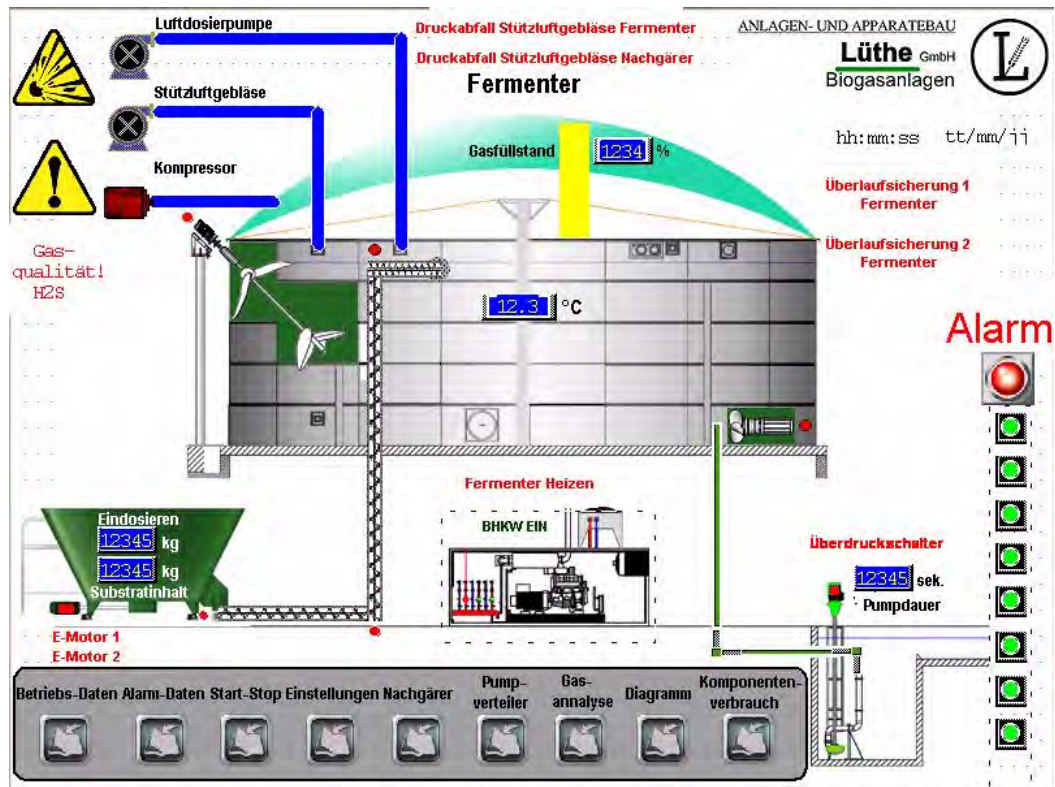




## BIOGAS - STEUERUNG



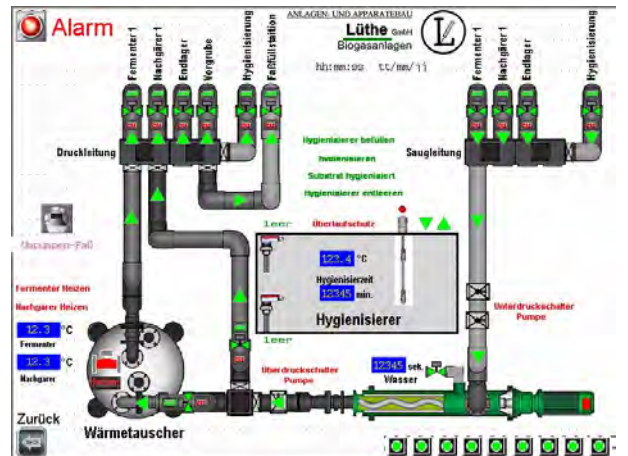
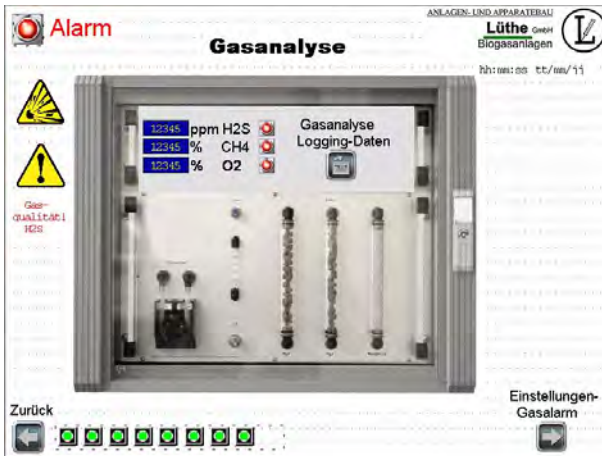
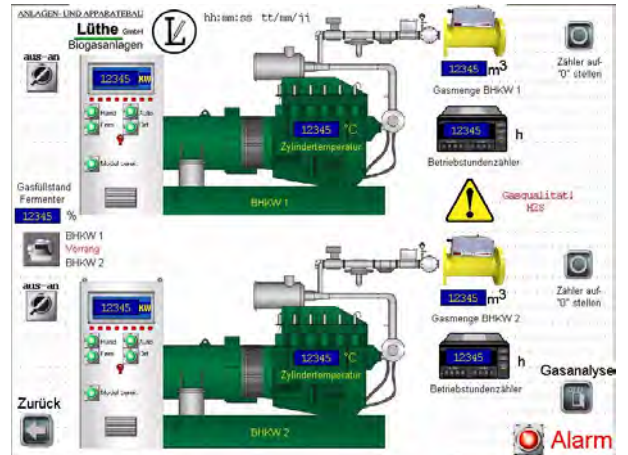
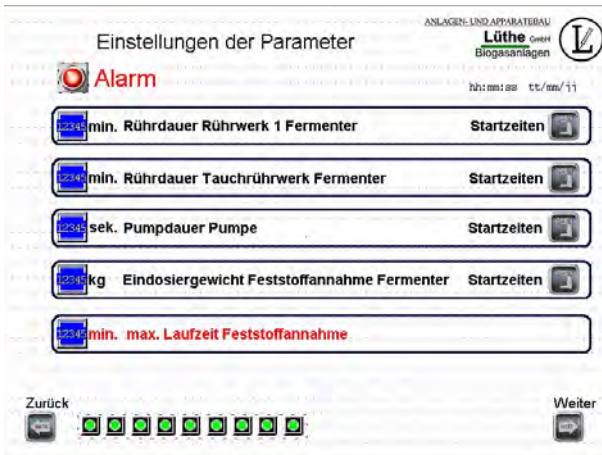
### Lüthe Prozeßsteuerung für Biogasanlagen

Der Lüthe P100 Standard Schaltkasten ist für die vollautomatische Steuerung und Überwachung einer Biogasanlage entwickelt worden.

Lieferumfang:

- **Siemens SPS, mit Panel 12 Zoll, im Schaltschrank 100 x 1900 x 400 mm**
- **Modem** für Fehleraufschaltung auf ein Telefon z.B. Handy
- **Frequenzumrichter (FU)** für ein Lüthe Power-Mix 11 kW
- **Steuerung Dosiereinrichtung** mit Phasenüberwachung  
Hydr. Motor, Walzen, Trogschnecke, Transportschnecke, Stopfschnecke, Leistungsüberwachung, Stopfschnecke und Leistungsüberwachung  
**Optional:** Wiegesteuerung für Dosierer
- **Steuerung Güllpumpe** bis 22 kW, mit Spannungsüberwachung 380 V  
**Optional:** Durchflussmessung IDA
- **Luftentschwefelungspumpe** mit Spannungsüberwachung 240 V
- **Druckluftkompressor** mit Spannungsüberwachung 240 V
- **Stützluftgebläse** mit Spannungsüberwachung 240 V
- **Temperaturüberwachung** Fermenter
- **Heizungspumpe**







**Personal Computer**  
mit Datenerfassungs-  
programm, sowie Steuerung  
aller Komponenten und  
Motoren.  
Nur in Verbindung mit dem  
Standard Schaltkasten !



Frequenzumrichter



Temperatursch.



PH - Messung



Luftdosierung



Schieber



IDA



Separator



Temperaturmessung



Drucksensor

**Wir regeln das für Sie !**